



Mergenthaler LBS-Mini miniLED 直视显示返修系统

光束均匀度高
矩形光斑与miniLED相匹配
闭环温度控制

MERGENTHALER
ultimate laser processing

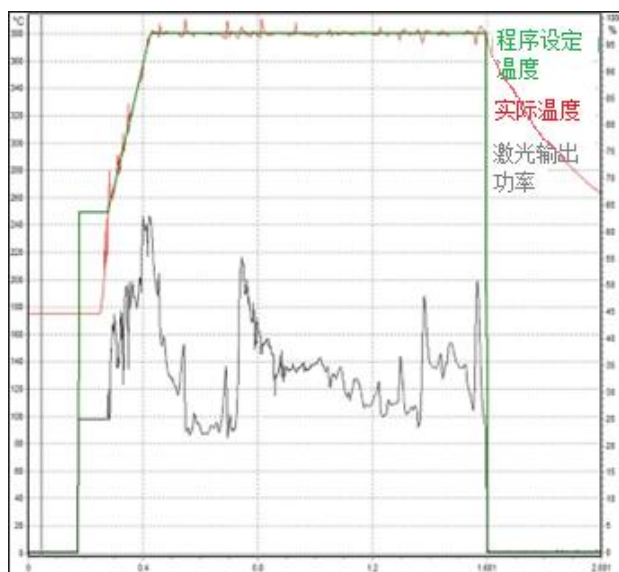
为什么选择Mergenthaler miniLED系统？

我们的激光键合系统具有3个显著优势。

1. 温度控制

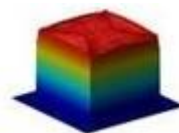
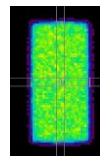
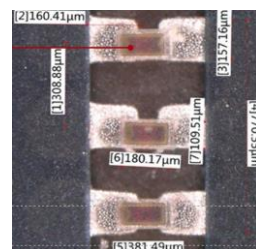
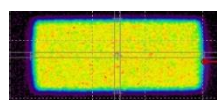
Lascon®控制器与激光器相连。可实现快速、精准的材料表面温度控制。

图中显示了我们的激光器如何改变输出功率，以达到预先设定的温度曲线。本例中，温度在1.2秒内达到稳定的300 °C。



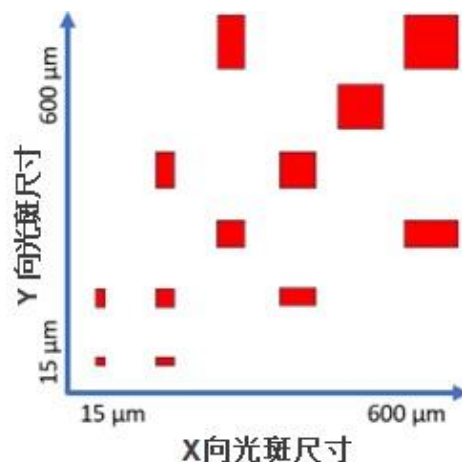
2. 均匀且经过整形的光斑

我们的平顶光束轮廓具有高度均匀性。光束轮廓锐利，不会对周围区域造成损害。



3. 自适应光斑

我们提供各种形状的光斑，包括正方形和长方形，且光斑尺寸可调。光斑尺寸可设置为1:1、2:1和1:2。

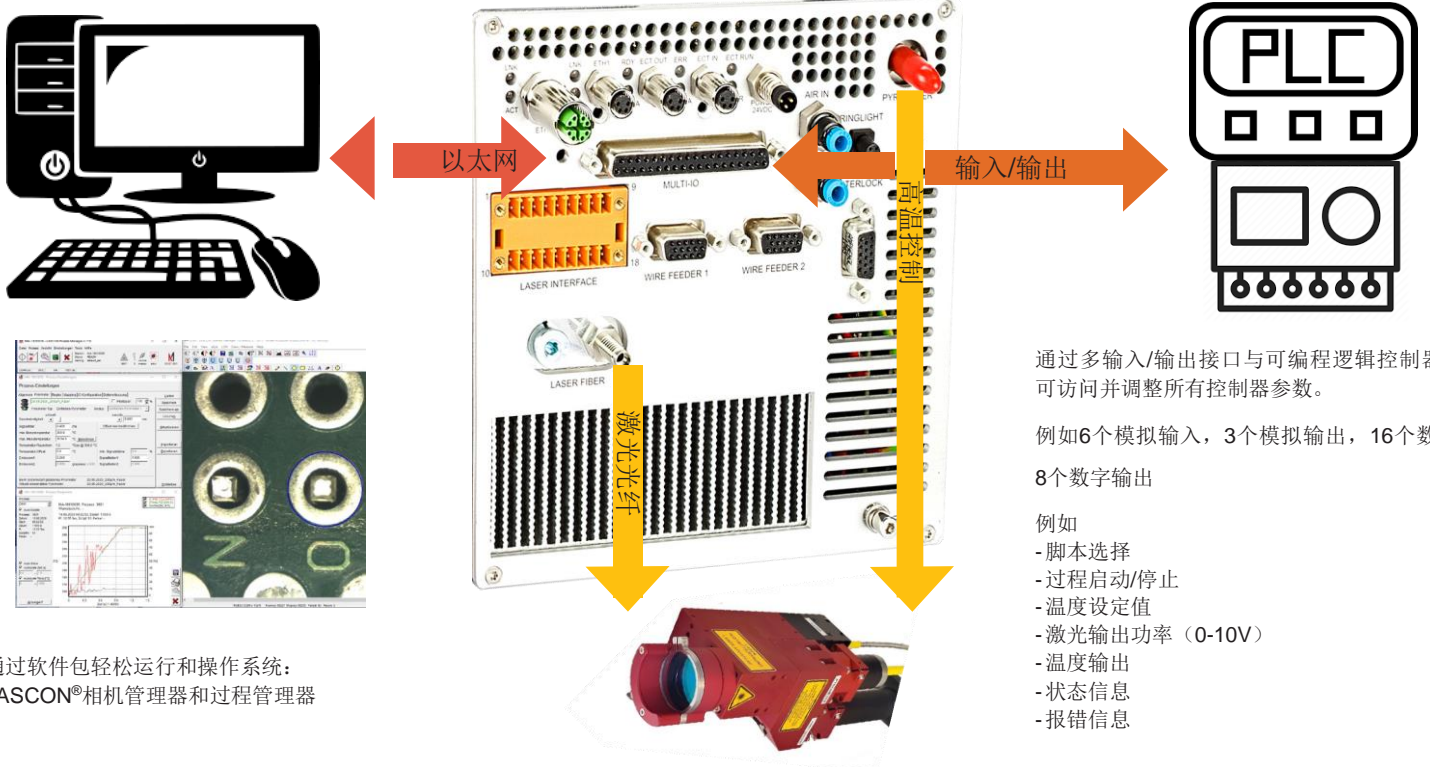


设置



设置示意图

可按先后顺序连接，也可同时进行连接



BSH200

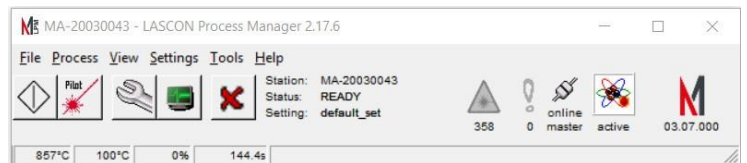
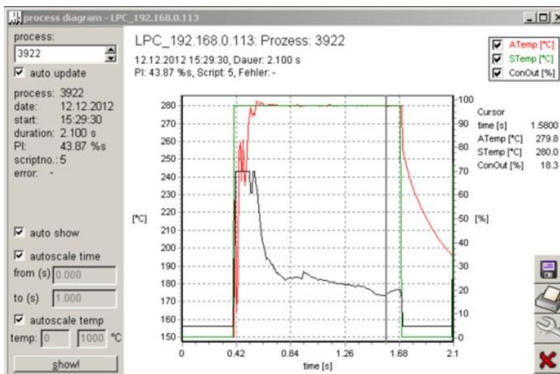
激光技术规格

激光功率	W	30, 60, 100
波长	nm	975
指示灯		有
数值孔径		0.22
光纤长度	m	3米、5米或定制
连接器		SMA905或D80
输入电压	V	200 - 240 (50 - 60 Hz)
运行模式		连续波 (CW)
尺寸 (长×宽×高)	mm	354 x 133 x 298
重量	kg	10.5
冷却方式		风冷
工作温度	°C	15 - 30
存储温度	°C	5 - 50
冷却要求		周围10cm开放空间
激光安全等级		DIN EN 60825-1, 4级

激光头技术规格

功率限制	W	200
环境温度	°C	5-55工作温度, 无冷凝
尺寸	mm	122 x 40 x 220
重量	kg	1.4 ¹
防护等级		IP50
CE标签		符合欧盟抗电磁干扰度指令
符合性		符合2011-06-08的RoHS指令2011/65/EU, 以及2015-03-31的补充规定。
相机		USB2.0 1280x1024, 同轴, 带高温计和激光器
10.8千克 (不含相机)。		
根据额定功率和光学器件的不同尺寸和重量可能会有所不同。		

软件



过程管理器软件 (LPM)

- Windows®操作系统
- 调整所有高温计和控制器参数
- 为脚本提供各种控制命令和功能
- 最多可存储500.000个过程和255个脚本
- 过程可视化, 以自动导出csv格式数据
- 自由配置多个输入/输出接口
- 在应用程序内校准高温计
- 使用密码对访问权限管理进行保护

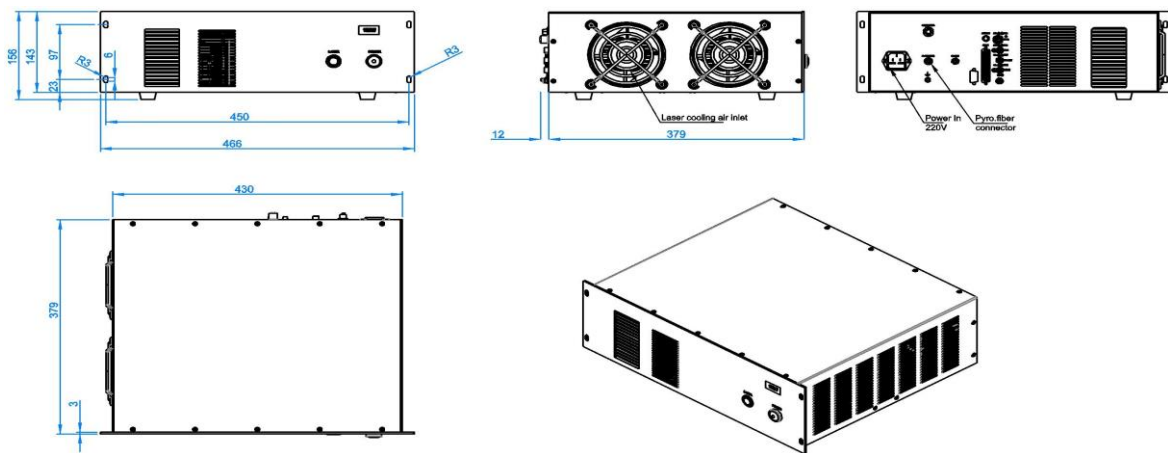


温度带宽控制

Lascon®控制器技术规格

温度范围	°C	100 - 2200
光谱范围	μm	1.65 - 2 / 1.65 - 2.5
精度 (e = 1, t90 = 1 s, T=25 °C)		< 1500°C 0.3% ± 2K
重复性		0.1% ± 1K
分辨率	°C	0.1
响应时间	ms	1
发射率		0.01 - 1
模拟输出	V	0 - 10 (可使用软件配置16位)
电源		24V DC, 最大2A
数据存储		内置, 500.000个过程, 255个过程控制脚本
光纤长度	m	3米、5米或定制
环境温度	°C	最高40
CE标签		符合欧盟抗电磁干扰度指令
符合性		符合2011-06-08的RoHS指令2011/65/EU, 以及2015-03-31的补充规定
软件		包括LASCON®软件
位置		同轴

尺寸



骋电电子科技（深圳）有限公司

广东省深圳市宝安区福海街道

稔田社区大洋路90号7栋302

www.Mergenthaler-Laser.cn www.ma-info.de

E-Mail: JM@Mergenthaler-Laser.cn

电话: +86 138 2356 7635

终极激光工艺